

# NATURA 2000 & HET ZONIËNWOUd

## NATURA 2000 & LA FORÊT DE SOIGNES



MARGOT LEEMANS (LEEFMILIEU BRUSSEL)



# Natura 2000 in het kort

## Natura 2000 en quelques mots



### RESEAU-NATURA 2000-NETWERK

= Europees netwerk van beschermde natuurgebieden op het grondgebied van de lidstaten van de EU

= réseau européen de zones naturelles protégées sur le territoire des États membres de l'UE

>27.000 sites

- Natura 2000 terrestre:  
**76 788 500 ha**
- Natura 2000 marin:  
**45 250 200 ha**



# Natura 2000 in het kort

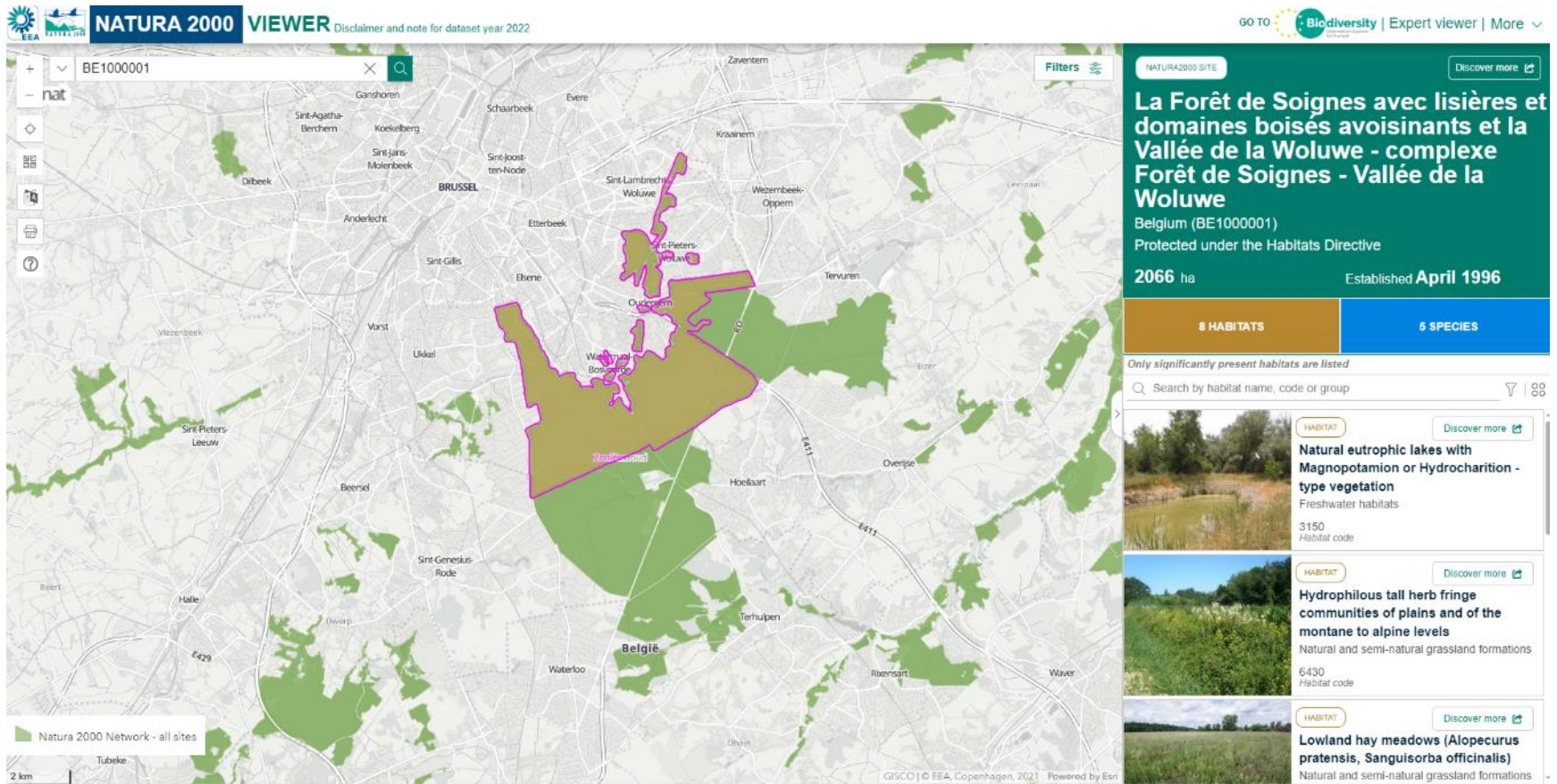
## Natura 2000 en quelques mots

- Doelstellingen Natura 2000:
  1. **biodiversiteit** beschermen via het behoud van de leefgebieden en de fauna en flora
  2. behoud of herstel naar een gunstige **staat van instandhouding**
  3. **Instandhoudingsdoelen** vastleggen en **maatregelen** nemen die rekening houden met economische, sociale en culturele context
- EU: vogelrichtlijn (1979) & habitatrichtlijn (1992)  
→ lijsten soorten en habitats
- EU lidstaten:
  - aanduiden van speciale beschermingszones voor habitats en soorten (ongeacht bestemming gebied)
  - hoe gunstige staat van instandhouding behouden / herstellen voor habitats en soorten
  - monitoring om de 6 jaar (standard data form)
- Objectifs Natura 2000
  1. protéger la **biodiversité** par la conservation des habitats naturels et de la faune et flore sauvages
  2. maintien ou rétablissement dans un **état de conservation favorable**
  3. Établir des **objectifs de conservation** et prendre des **mesures** qui tiennent compte des exigences économiques, sociales et culturelles
- UE: directive oiseaux (1979) & directive habitats (1992)
- Les états membres de l'UE :
  - désigner des zones spéciales de conservation pour les habitats et les espèces (indépendamment de la désignation de la zone)
  - comment maintenir / restaurer un état de conservation favorable pour les habitats et les espèces
  - monitoring tous les 6 ans (standard data form)



# Het Zoniënwoud, Natura 2000 deelgebied, in Brussel

## La forêt de Soignes, station Natura 2000, à Bruxelles



The image shows a screenshot of the Natura 2000 Viewer interface. The main map displays the Soignes Forest area in Brussels, Belgium, highlighted in green. The interface includes a search bar with the ID 'BE1000001', a legend, and a sidebar with navigation tools. On the right, a detailed information panel for the site is visible.

**NATURA 2000 VIEWER** Disclaimer and note for dataset year 2022

GO TO **Biodiversity** | Expert viewer | More ▾

**NATURA2000 SITE** Discover more

### La Forêt de Soignes avec lisières et domaines boisés avoisinants et la Vallée de la Woluwe - complexe Forêt de Soignes - Vallée de la Woluwe

Belgium (BE1000001)  
Protected under the Habitats Directive

2066 ha      Established **April 1996**

**8 HABITATS**      **6 SPECIES**

*Only significantly present habitats are listed*

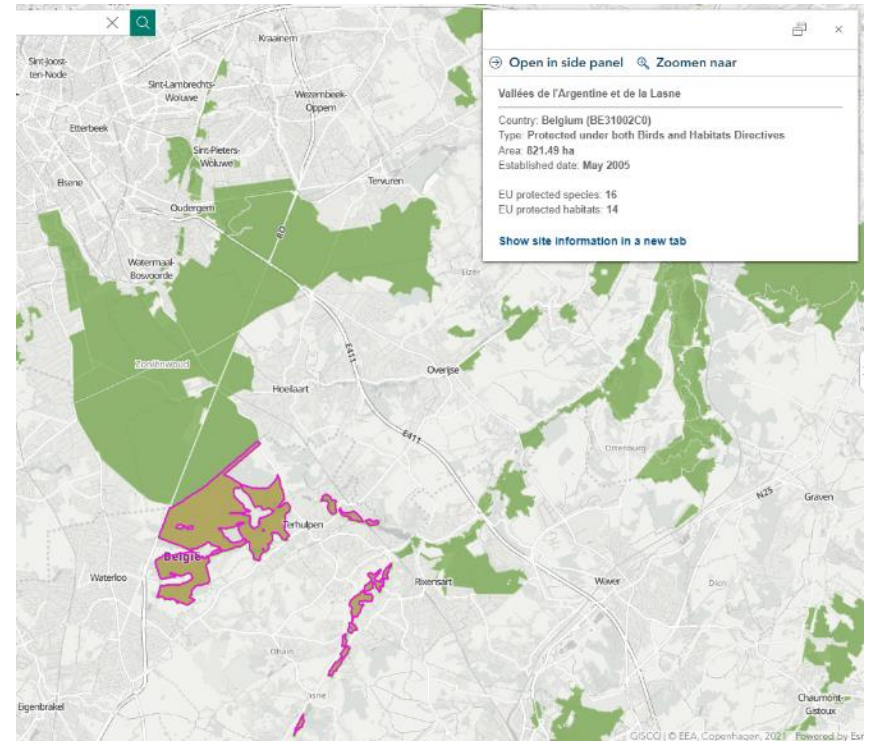
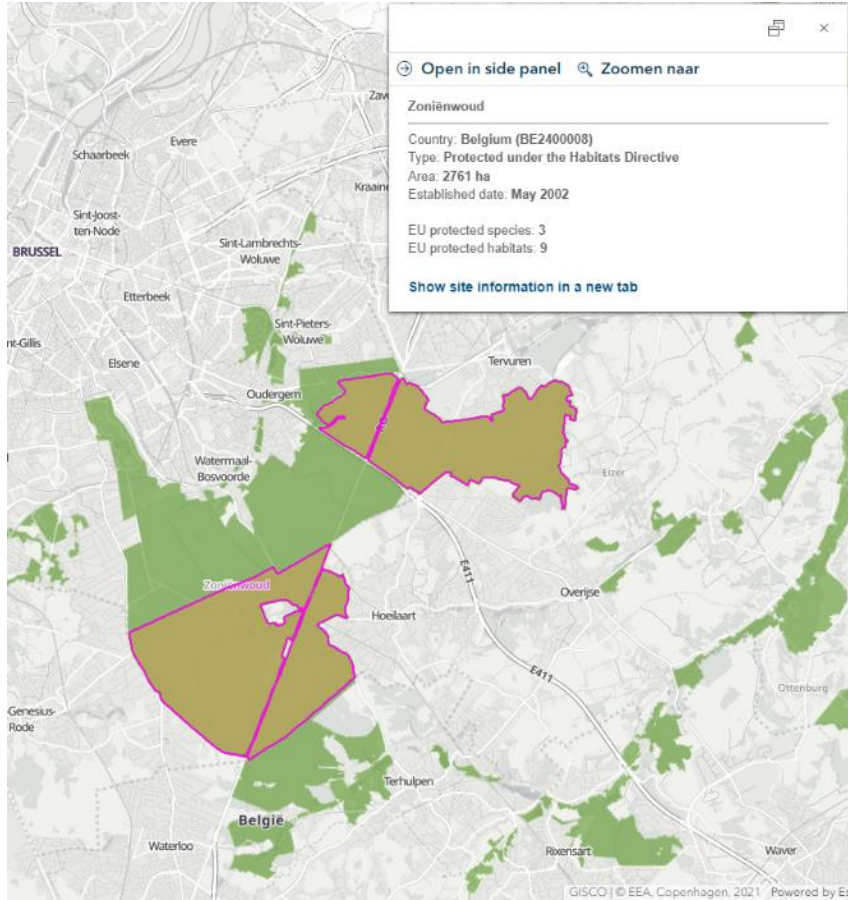
Search by habitat name, code or group

- HABITAT** Discover more  
**Natural eutrophic lakes with Magnopotamion or Hydrocharition - type vegetation**  
Freshwater habitats  
3150  
Habitat code
- HABITAT** Discover more  
**Hydrophilous tall herb fringe communities of plains and of the montane to alpine levels**  
Natural and semi-natural grassland formations  
6430  
Habitat code
- HABITAT** Discover more  
**Lowland hay meadows (*Alopecurus pratensis*, *Sanguisorba officinalis*)**  
Natural and semi-natural grassland formations



# Het Zoniënwoud in Vlaanderen en Wallonië

## La forêt de Soignes en Flandre et en Wallonie



# Waarom is het Zoniënwoud Natura 2000?

## Pourquoi la forêt de Soignes est-elle Natura 2000 ?

- EU lidstaten moeten aangeven welke soorten en habitats voorkomen
- Administraties BXL, VLA & WAL: aanduiding habitats en soorten
- Zoniënwoud: verschillende Natura 2000 habitats en soorten
- Les états membres de l'UE doivent indiquer quelles espèces et quels habitats sont présents
- Administrations BXL, VLA & WAL: désignation d'habitats et d'espèces
- Forêt de Soignes : différents habitats et espèces Natura 2000



# Natura 2000 habitats in het Zoniënwoud

## Habitats Natura 2000 dans la forêt de Soignes

- 9120 - Zuurminnende Atlantische beukenbossen met ondergroei van Ilex of soms Taxus (Quercion robori-petraeae of Ilici-Fagenion).
- 9120 - Hêtraies acidophiles atlantiques à sous-bois à Ilex et parfois à Taxus (Quercion robori-petraeae ou Ilici-Fagenion).



# Natura 2000 habitats in het Zoniënwoud

## Habitats Natura 2000 dans la forêt de Soignes

- 9130 - Beukenbossen behorend tot het Asperulo-Fagetum
- 9130 - Hêtraies de l'Asperulo-Fagetum

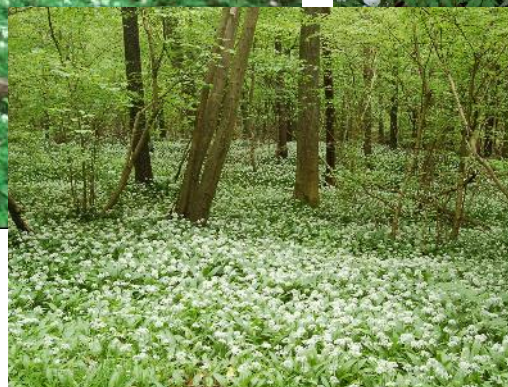




# Natura 2000 habitats in het Zoniënwoud

## Habitats Natura 2000 dans la forêt de Soignes

- 9160 Sub-Atlantische en Midden-Europese wintereikenbossen of eikenhaagbeukenbossen behorend tot het Carpinion –betuli
- 9160 Chênaies pédonculées ou chênaies-charmaies sub-atlantiques et médio-européennes du Carpinion -betuli



# Natura 2000 habitats in het Zoniënwoud

## Habitats Natura 2000 dans la forêt de Soignes

- 9190 Oude zuurminnende eikenbossen op zandvlakten met *Quercus robur*
- 9190 Vieilles chênaies acidophiles des plaines sablonneuses à *Quercus robur*



# Natura 2000 habitats in het Zoniënwoud

## Habitats Natura 2000 dans la forêt de Soignes

- 91E0 Alluviale bossen met *Alnus glutinosa* en *Fraxinus excelsior* (Alno-Padion, *Alnion incanae*, *Salicion albae*)
- 91E0 Forêts alluviales à *Alnus glutinosa* et *Fraxinus excelsior* (Alno-Padion, *Alnion incanae*, *Salicion albae*)



# Natura 2000 habitats in het Zoniënwoud

## Habitats Natura 2000 dans la forêt de Soignes

- 3150 - Van nature eutrofe vijvers en meren met vegetatie van het type Magnopotamion of Hydrocharition
- 3150 - Lacs naturellement eutrophes avec végétation du Magnopotamion ou de l'Hydrocharition



# Natura 2000 habitats in het Zoniënwoud

## Habitats Natura 2000 dans la forêt de Soignes

- 4030 - Droge Europese droge heide
- 4030 Landes sèches européennes



# Natura 2000 habitats in het Zoniënwoud

## Habitats Natura 2000 dans la forêt de Soignes

- 6430 - Voedselrijke zoomvormende ruigten van het laagland, en van de montane en alpiene zones
- 6430 - Mégaphorbiaies hygrophiles d'ourlets planitiaires et des étages montagnard à alpin



# Natura 2000 habitats in het Zoniënwoud

## Habitats Natura 2000 dans la forêt de Soignes

- 6510 - Laaggelegen schraal hooiland (*Alopecurus pratensis*, *Sanguisorba officinalis*)
- 6510 - Prairies maigres de fauche de basse altitude (*Alopecurus pratensis*, *Sanguisorba officinalis*)



Saxifraga-Jan van der Straaten

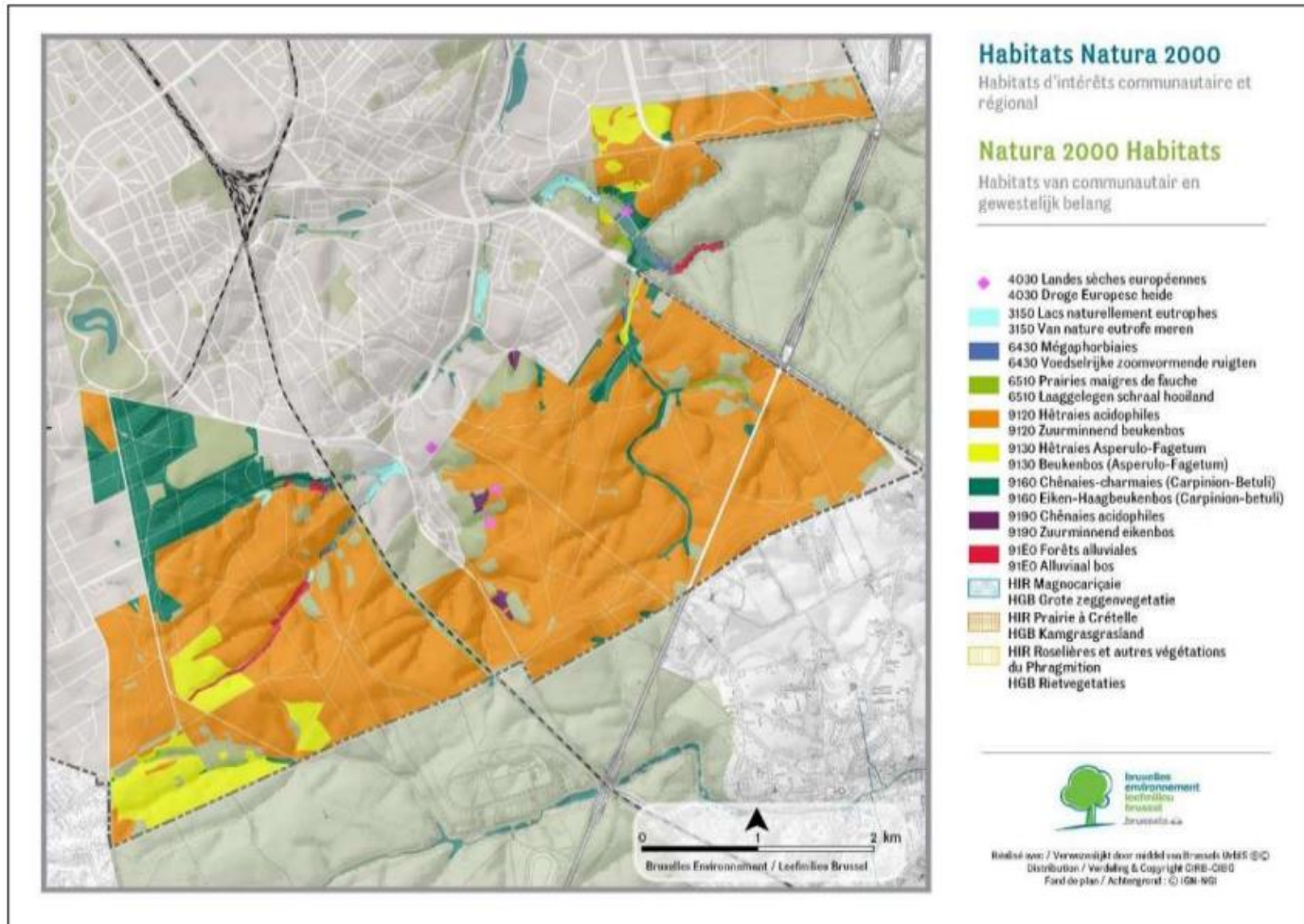


Saxifraga-Jan van der Straaten



# Natura 2000 habitats in het Zoniënwoud

## Habitats Natura 2000 dans la forêt de Soignes





# Soorten van communautair belang

## Espèces d'intérêt communautaire

*Vertigo angustior*

Nauwe korfslak



<https://natura2000.vlaanderen.be/soort>

*Lucanus cervus*

Vliegend Hert - Lucane cerf-volant



- <https://renature.brussels/nl/soorten/dieren/lucanus-cervus>



# Soorten van communautair belang

## Espèces d'intérêt communautaire

*Rhodeus sericeus amarus*

Bittervoorn - Bouvière



Viridiflavus, CC BY S.A 3.0

*Myotis bechsteinii*, *Myotis dasycneme*, ...

Vleermuissoorten – espèces chauves-souris



Eric Gibcus, Saxifraga



# Soorten van communautair belang

## Espèces d'intérêt communautaire

*Triturus cristatus*

Kamsalamander - Triton crêté



Saxifraga-Kees Marijnissen



# Andere soorten met IHD in het Zoniënwoud

## Autres espèces avec ODC en forêt de Soignes

*Pernis apivorus*

Wespendief - Bondrée apivore



*Alcedo atthis*

Ijsvogel - Martin-pêcheur d'Europe



Saxifraga, Mark Zekhuis



Saxifraga-Martin Mollet

# Andere soorten met IHD in het Zoniënwoud

## Autres espèces avec ODC en forêt de Soignes

*Dryocopus martius*

Zwarte specht - Pic noir



Saxifraga-Bart Vastenhouw

*Eliomys quercinus*

Eikelmuis – Lérot



# Andere soorten met IHD in het Zoniënwoud

## Autres espèces avec ODC en forêt de Soignes

### *Salamandra salamandra*

Vuursalamander - Salamandre tachetée



Kees Marijnissen, Saxifraga

### *Apatura iris*

Grote weerschijnvlinder - Grand mars changeant



Saxifraga-Marijke Verhagen



# Van de theorie naar de praktijk

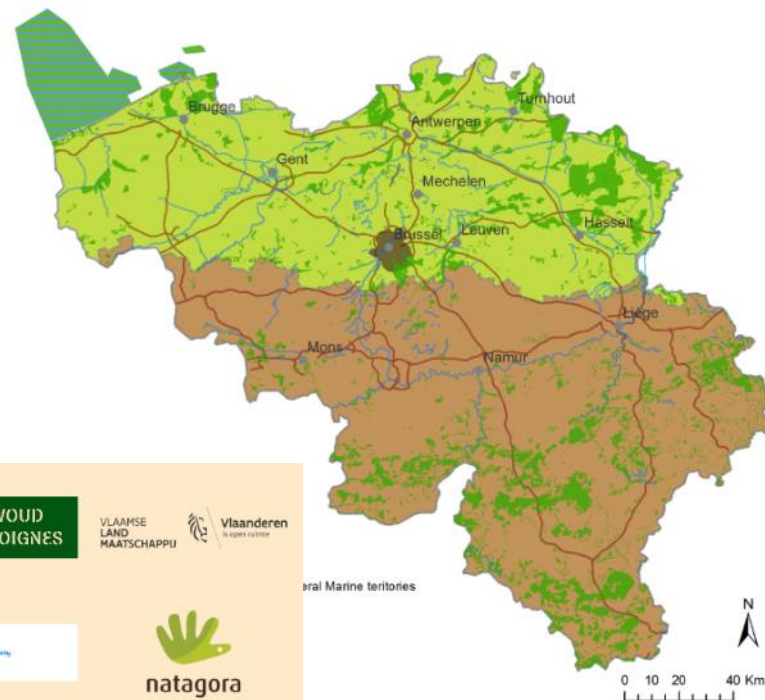
## De la théorie à la pratique

- Natura 2000 beheerplannen ([website BE](#))
  - Beheermaatregelen om naar goede staat van instandhouding te evolueren
  - Broedhoop voor vliegend hert
  - Ontwikkelen bosranden
  - Dood hout
  - ...
- Plans de gestion Natura 2000 ([website BE](#))
  - Mesures de gestion pour évoluer vers un bon état de conservation
  - Pyramide à lucane cerf-volant
  - Développement des lisières forestières
  - Bois mort
  - ...



# LIFE BELGIUM FOR BIODIVERSITY (LIFE B4B)

- Ondersteuning EU bij de realisatie van Natura 2000 / *Soutien de l'UE à la mise en œuvre de Natura 2000*
- Samenwerking met partners uit héél België / *Collaboration avec des partenaires dans toute la Belgique*





# LIFE B4B in het zoniënwood

## Communicatie

- Communicatie strategie om de naamsbekendheid van Natura 2000 bij het grote publiek te vergroten
- Acties Stichting Zoniënwood

## Effluents

- Développement d'un POC pour diminuer l'impact des effluents de la E411 sur Natura 2000



# LIFE B4B in het zoniënwoud

## Impact des events sur zones N2000

- Bruxelles Environnement vient de lancer une revue littérature sur les impacts des activités socio-récréatives sur les habitats et espèces Natura 2000.  
→ Cadre décisionnel pour événements et pratiques socio-récréatives pour diminuer leurs impacts.



## Lichtvervuiling

- Monitoring van de lichtvervuiling via een uitgeruste auto en via téledetectie.
- Monitoring van de aanwezige vleermuizen
- Samenwerking met de beheerders van de verlichting om een donker netwerk te creëren.



A photograph of a forest with a dirt path. The path is covered in fallen leaves and has shadows cast across it. The trees are tall and thin, with green leaves. A white rectangular box is overlaid on the center of the image, containing the text "Bedankt! Merci!".

**Bedankt! Merci!**