



# *Natura 2000 et la gestion forestière*

Habitatbomen en andere toekomstbomen

Le 26/09/2024

Frederik Vaes  
Martin De Bock  
Département Forêt





# *INHOUD*

- Strategische keuzes voor het beheer
- Van kathedraal naar N2000
  - Toekomstbomen
  - Habitatbomen
  - Dood hout
- Données et cartographie



Van kathedraal naar...





Van  
kathedraal  
naar...

- N2000
  - Vertaald in beheertypes
  - Beheertypes vertaald in toekomstbomen



## Toekomstbomen

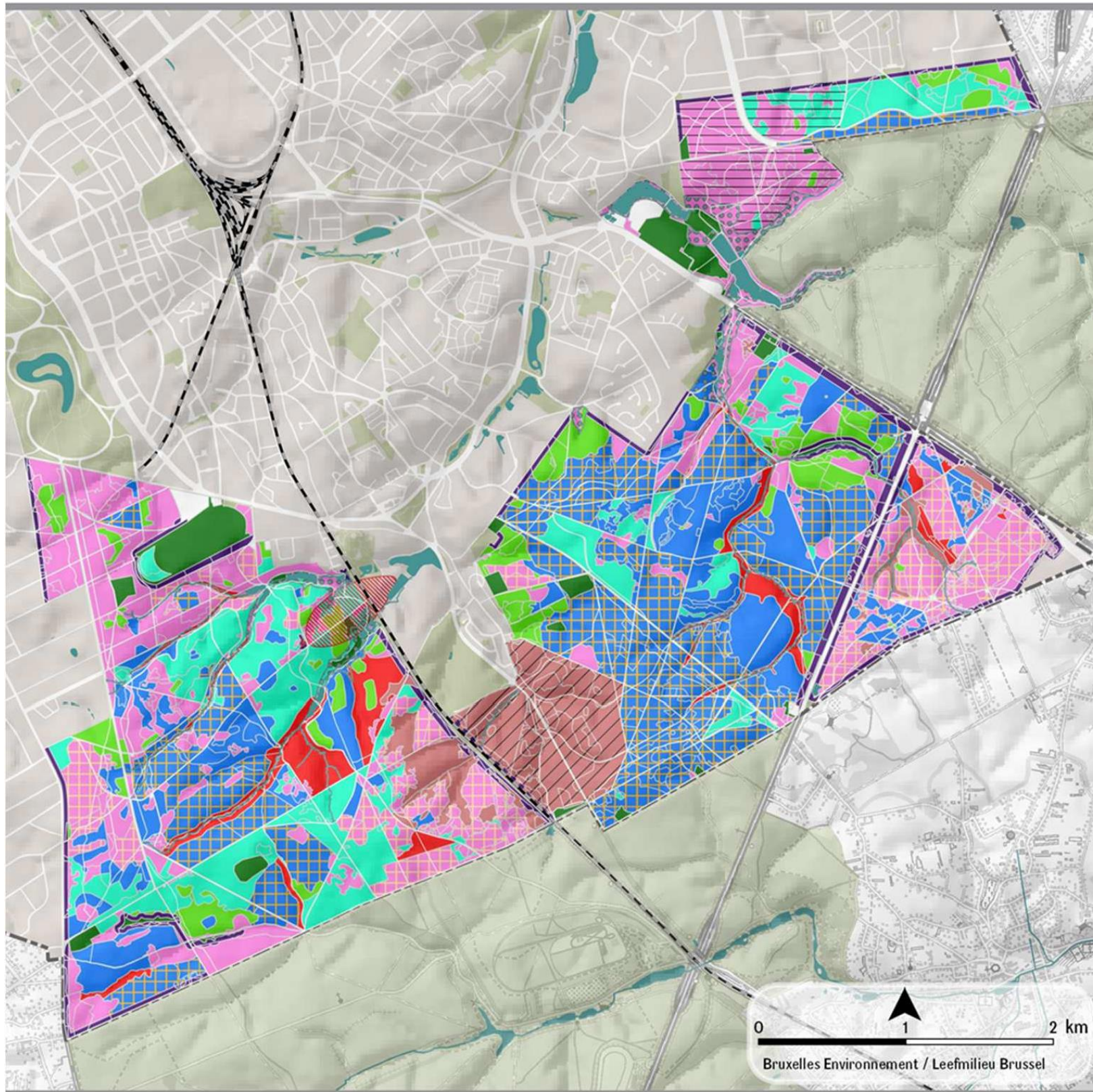
Bepalen het toekomstig bosbeeld

Gewenste soort/kwaliteit

Meestal gezonde stevige bomen

Maar ook habitatbomen





## Typologie van de beheerdoelstellingen

-  Type 1a - Beukenkathedraal
-  Type 1b - Eikenkathedraal
-  Type 2 - Ongelijkvormig beukenbos
-  Type 3 - Beukenbos in omvorming naar gemengd bos
-  Type 4 - Valleibos en eikenmengbos
-  Type 5 - Naaldhoutbos
-  Type 6 - Verouderingseiland
-  Type 7a - Set-Aside
-  Type 7b - Integraal bosreservaat
-  Type 8 - Bosrand
-  Types 7b en 8 - Bosrand in integraal bosreservaat
-  Grasland of open plek
-  Andere
-  Water
-  Gericht bosreservaat
-  Natuurreservaat
-  Archeologisch reservaat



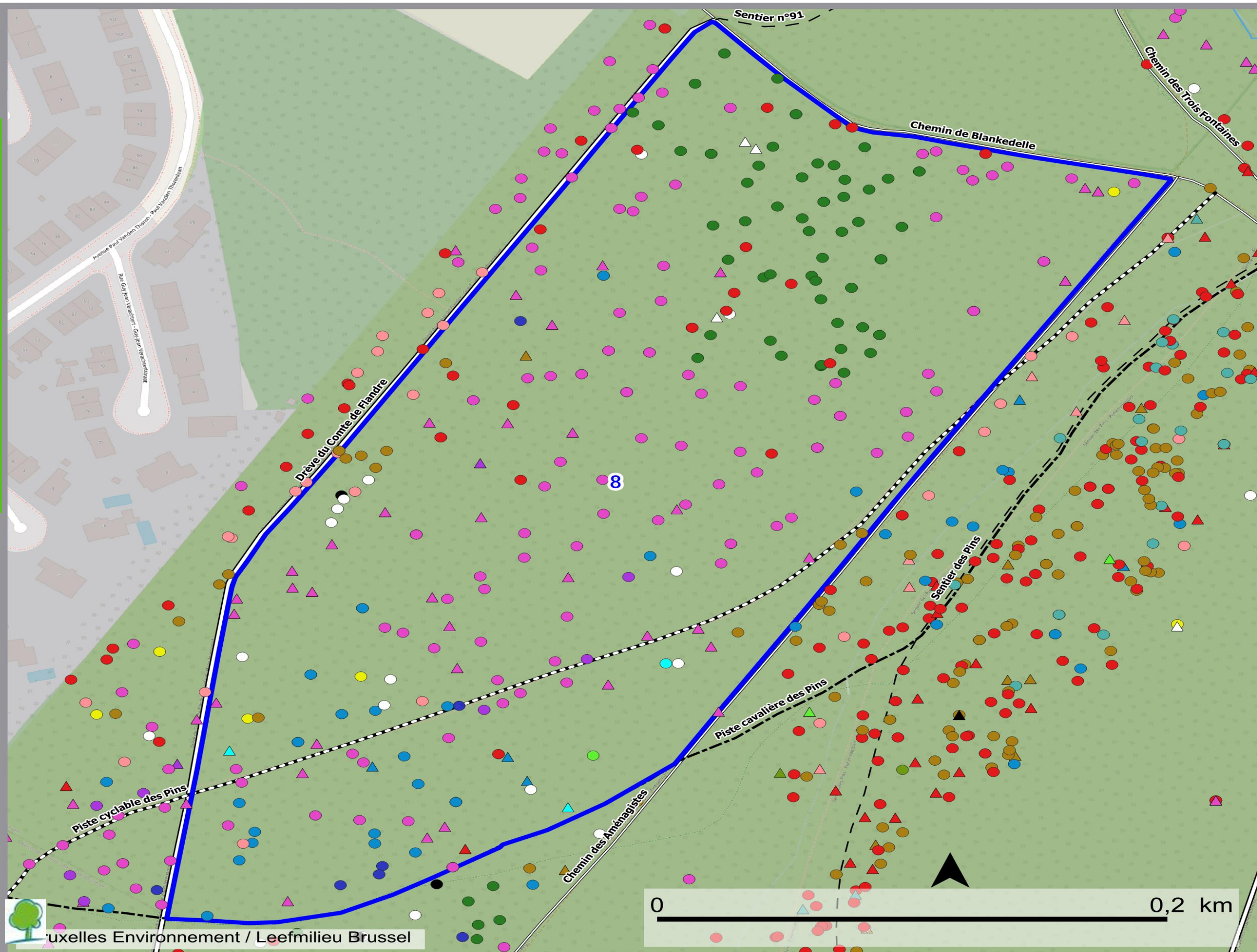
Réalisé avec / Verwezenlijkt door middel van Brussels UrbIS ©  
 Distribution / Verdeling & Copyright CIRB-CIBG  
 Fond de plan / Achtergrond : © IGN-NGI



# Arbres Objectifs & Habitats

## Toekomstbomen & Habitatbomen

### Lot 8 - Type 2 & 4



- |                       |                    |
|-----------------------|--------------------|
| ● Acer pseudoplatanus | ● Pinus sylvestris |
| ● Betula sp           | ● Populus tremula  |
| ● Carpinus betulus    | ● Prunus avium     |
| ● Castanea sativa     | ● Quercus sp       |
| ● Fagus sylvatica     | ● Salix sp         |
| ● Fraxinus excelsior  | ● Sorbus aucuparia |
| ● Larix sp            | ● Tilia cordata    |
| ● Malus sylvestris    | ● Ulmus Laevis     |

Surface visitée - bezocht gebied : 8 ha

Nb AO : 264  
Nb AO/ha : 33

Nb AH : 52  
Nb AH/ha : 6,5

Eclaircie :

v<sup>3</sup>: 702 m<sup>3</sup>  
Nb tiges : 345 (303 he/5 chr/17 er/2 cha/3 div)

Fond de plan / Achtergrond :  
Brussels UrbIS ©© - CIRB-CIBG  
© AIV



Arbre-habitat est un arbre  
Porteur d'un dendromicrohabitat  
qui est une singularité morphologique  
qui est utilisée par des espèces parfois hautement spécialisées



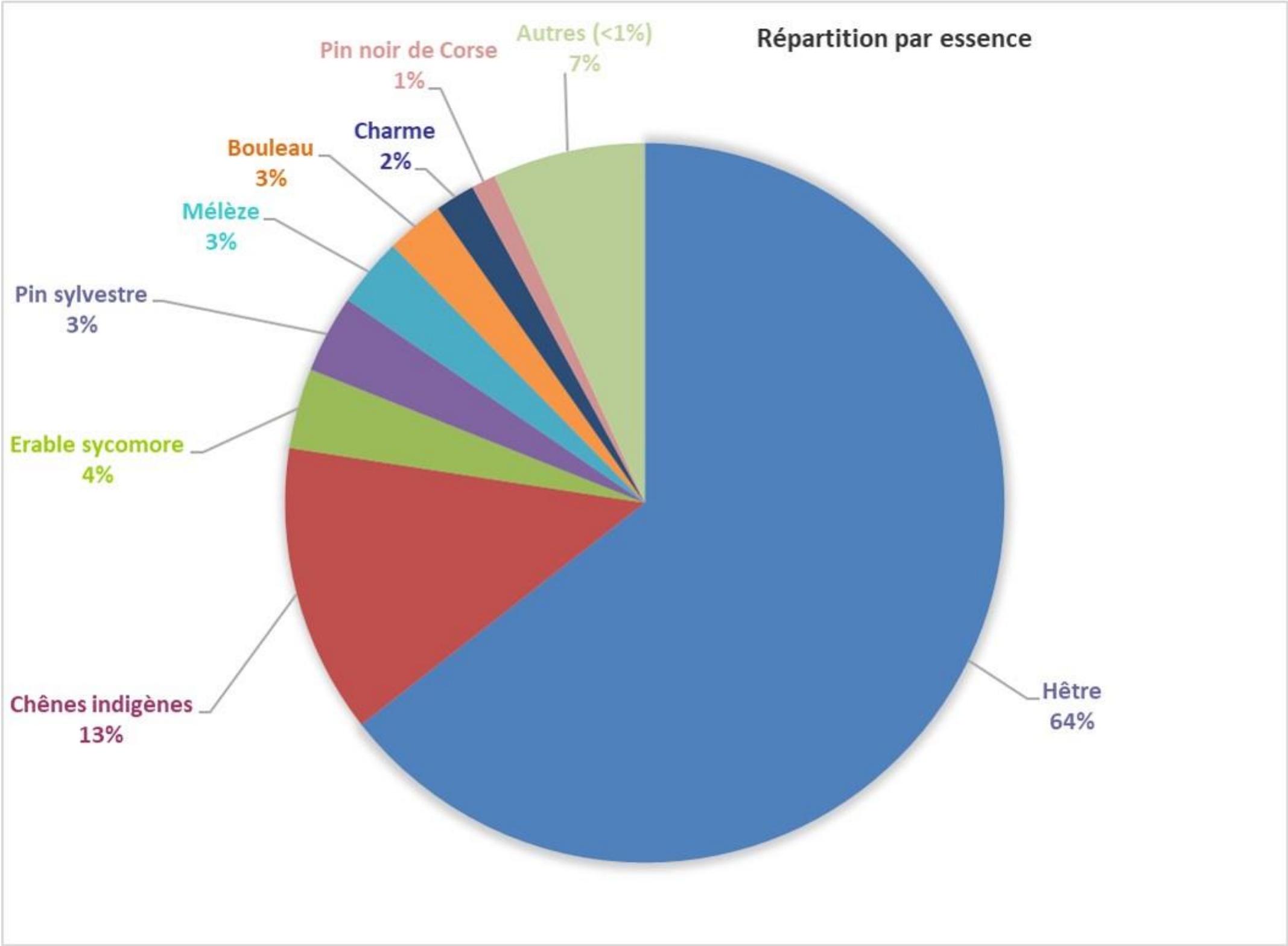


# Données et cartographie

## Tous les arbres

	Peuplement total		CH		HE		RE		AUTRES	
	Moy	Err %	Moy	Err %	Moy	Err %	Moy	Err %	Moy	Err %
GHA	23,9	6,3	2,9	29,5	15,5	9,0	2,1	66,3	3,4	22,0
NHA	227,3	9,0	28,1	47,0	121,9	13,2	12,5	85,1	64,7	25,5
VHA	320,3	6,9	38,6	34,0	223,1	9,6	24,6	61,4	34,0	24,2
GHA %			12,2		65,0		8,6		14,1	
NHA %			12,3		53,7		5,5		28,5	
<b>Cmoy</b>	114,9		114,4		126,6		143,6		80,9	
Hdom	30,4		25,0		34,5		26,1		21,9	
Hcime	N/A		N/A		N/A		N/A		N/A	
H/D	59,9		57,3		59,9		53,2		66,7	





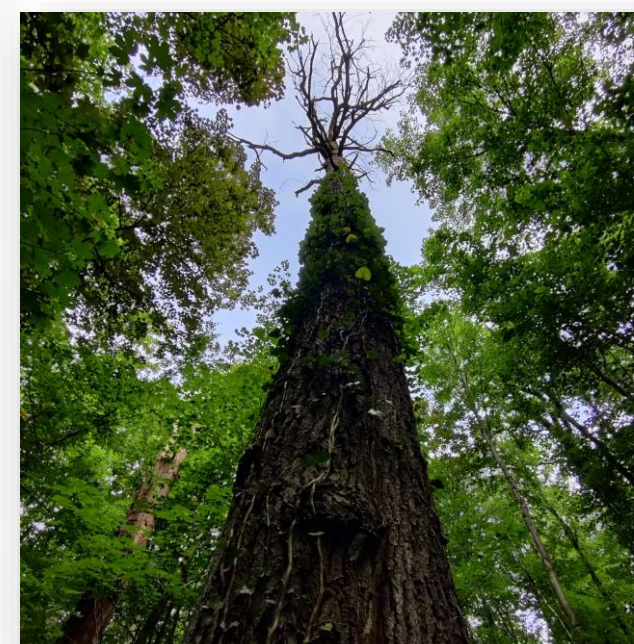
## Arbres morts par essence

Essence	Bille au sol	Tas de bois	Houppier au sol	Arbre mort sur pied		Quille	
	VHA	VHA	VHA	NHA	VHA	NHA	VHA
Chênes indigènes	1,15	0,61	0,42	1,23	1,97	0,24	0,06
Hêtre	9	4,56	1,97	0,93	0,4	0,61	2,96
Erable sycomore	0,08	0,04	0,08	0,24	0,06	0	0
Bouleau	0,17	0,2	0,19	0,34	0,08	0,11	0,05
Autres saules	0,05	0	0,04	0,13	0,05	0	0
Sorbier	0,04	0	0	0,05	0,01	0	0
Essence inconnue	0	0,26	0,15	0	0	0	0
Pin sylvestre	0,1	0,02	0,04	0,15	0,18	0,05	0,09
Chêne rouge d'Amérique	0,07	0	0,04	0	0	0	0
Frêne	0,03	0,01	0,29	0,04	0,02	0	0
Peuplier grisard	0,04	0	0	0	0	0	0
Epicéa commun	0,03	0	0	0,05	0,15	0	0
Cerisier tardif	0,01	0	0	0	0	0,02	0,22
Merisier	0,18	0,03	0	0,02	0,04	0,11	0,04
Feuillus divers	0,1	0,06	0,08	0	0	0	0
Mélèze	0,1	0,13	0,11	0,26	0,06	0	0
Pin noir de Corse	0,07	0	0	0	0	0	0
Châtaigner	0,03	0	0,07	0	0	0	0
Pin noir d'Autriche	0,01	0	0	0	0	0,1	0,04
Saule marsault	0,02	0	0,02	0,01	0	0	0
Noisetier	0	0,02	0	0	0	0	0
Charme	0,04	0,11	0	0,02	0	0,35	0,1
Chêne pédonculé	0,05	0,09	0,17	0,19	0,67	0	0
Aulne glutineux	0,01	0	0,08	0,17	0,02	0	0
Autres résineux	0	0	0	0	0	0	0
Aulne blanc	0,03	0,02	0	0	0	0	0
Sapin de Douglas	0	0	0	0	0	0	0
Bouleau verruqueux	0,01	0	0	0	0	0	0
Ormes	0	0	0	0	0	0	0
<b>Somme</b>	<b>11,42</b> <b>m³/ha</b>	<b>6,16</b> <b>m³/ha</b>	<b>3,75</b> <b>m³/ha</b>	<b>3,83</b> <b>tige/ha</b>	<b>3,71</b> <b>m³/ha</b>	<b>1,59</b> <b>tige/ha</b>	<b>3,56</b> <b>m³/ha</b>

Somme Volume/ha

28,6 m³/ha

→ Soit 9% du volume sur pied

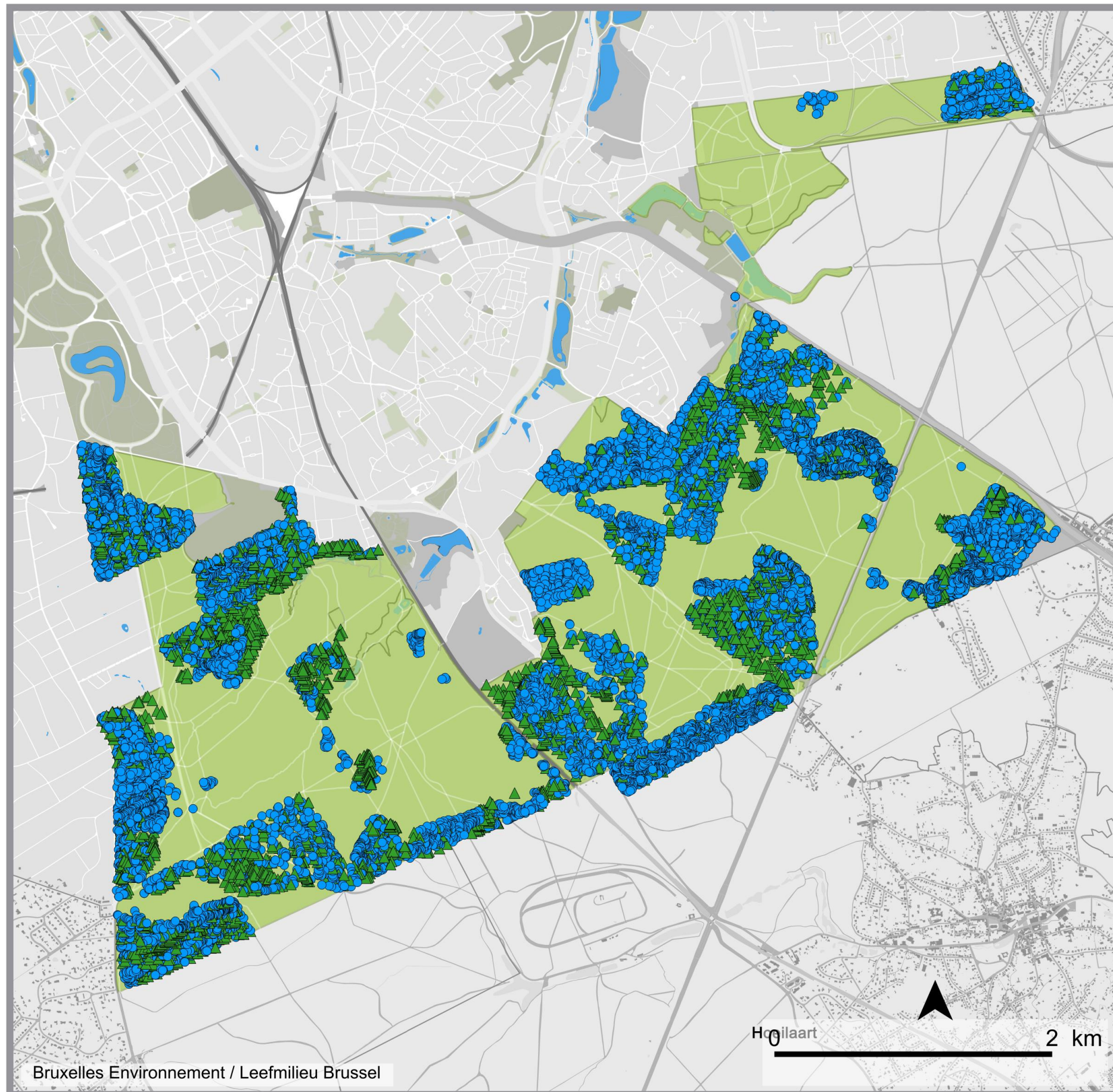


## Arbres Objectifs & Habitats

### Toekomstbomen & Habitatbomen

#### Forêt de Soignes bruxelloise - Brussels Zoniënwoud

- Arbres objectifs  
Toekomstbomen
- ▲ Arbres habitats  
Habitatbomen



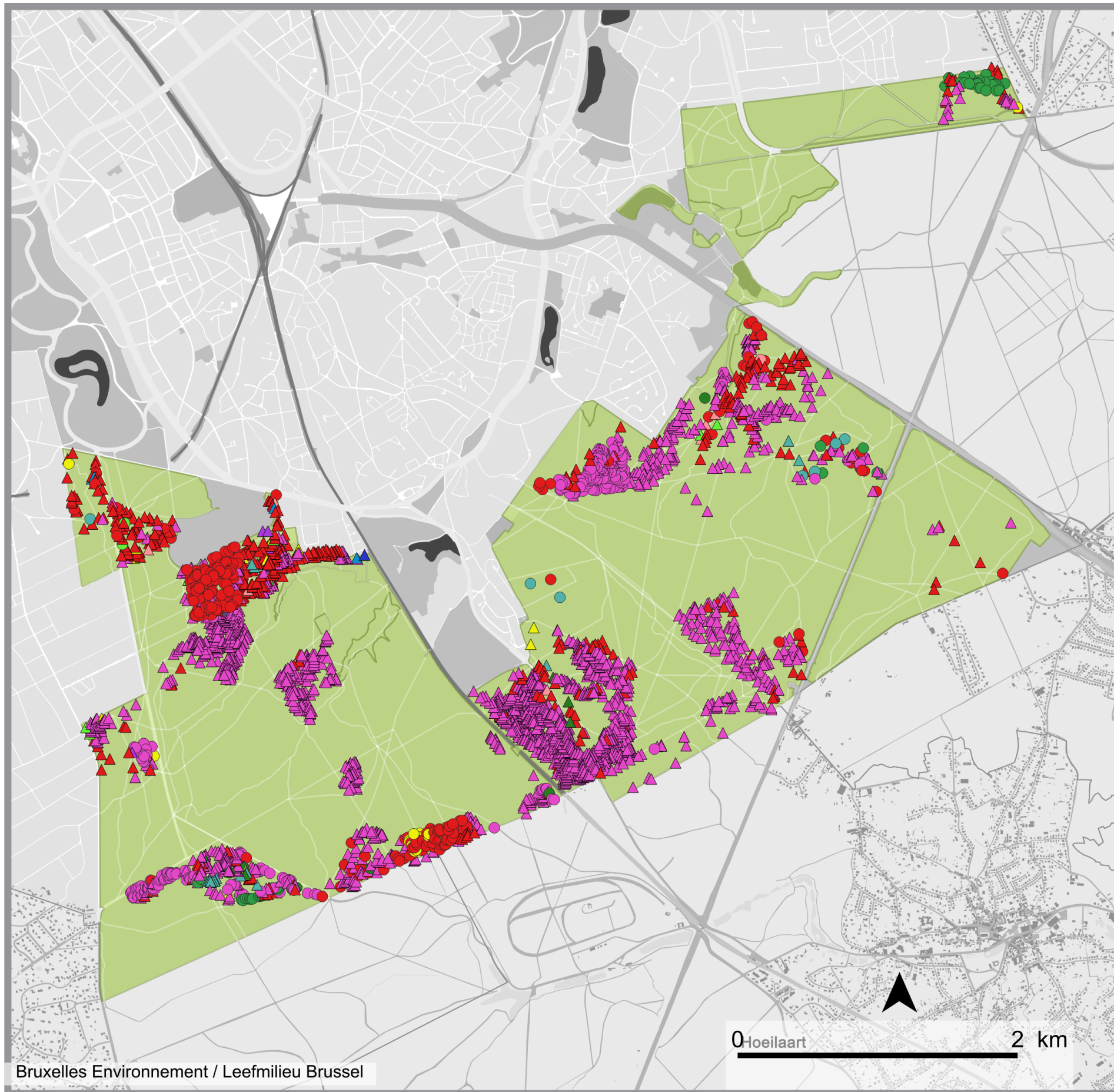
Surface visitée - bezocht gebied : 710 ha

Nb AO : 17.873  
Nb AO/ha : 25

Nb AH (& AB) : 5.483  
Nb AH/ha : 8



Fond de plan / Achtergrond :  
Brussels UrbIS ©© - CIRB-CIBG  
© AIV



## Arbres $\geq 80$ cm de diamètre

## Bomen $\geq 80$ cm in diameter

## Forêt de Soignes bruxelloise - Brussels Zoniënwoud

- |                                      |                                   |
|--------------------------------------|-----------------------------------|
| ● Acer sp                            | ● Populus sp                      |
| ● Autres résineux<br>Ander naaldhout | ● Prunus avium                    |
| ● Castanea sativa                    | ● Pseudotsuga menziesii           |
| ● Fagus sylvatica                    | ● Quercus sp                      |
| ● Fraxinus excelsior                 | ● Robinia pseudoacacia            |
| ● Juglans sp                         | ● Tilia cordata                   |
| ● Larix sp                           | ● Prunus avium                    |
| ● Picea sitchensis                   | △ Arbres Habitats<br>Habitatbomen |
| ● Pinus sp                           |                                   |

Surface visitée - bezocht gebied : 455 ha

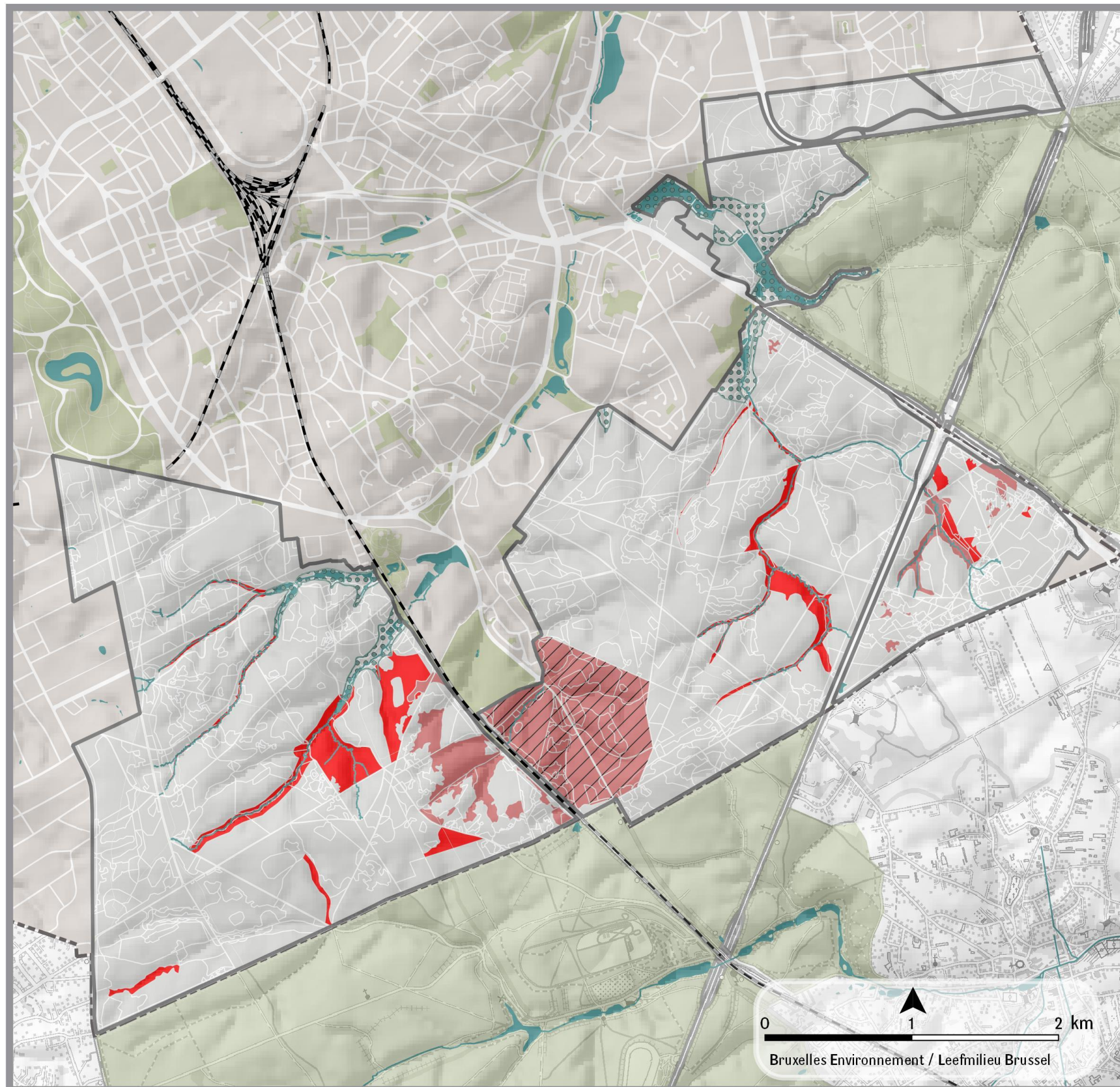
Nb arbres  $\geq 80$  cm de diamètre : 3.285  
soit 7/ha

Nb hêtres  $\geq 80$  cm de diamètre : 2.354  
soit 5/ha

Nb hêtres  $\geq 100$  cm de diamètre : 577  
soit 1/ha



Fond de plan / Achtergrond :  
Brussels UrbIS ©© - CIRB-CIBG  
© AIV



## Îlot de vieillissement, îlot de sénescence et réserve forestière intégrale

Objectifs de gestion

Verouderingseiland,  
Set-Aside en  
integraal bosreservaat

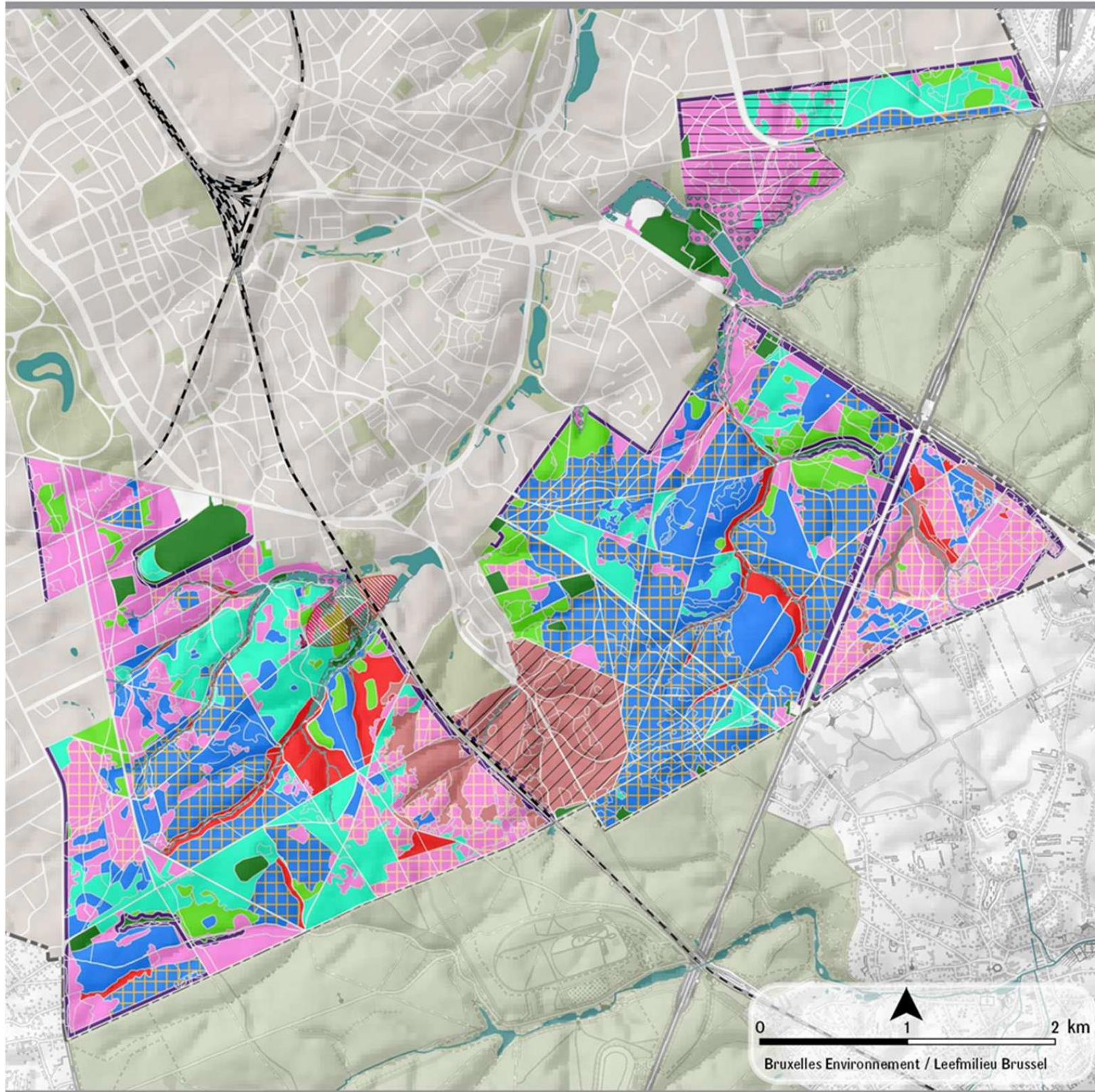
Beheerdoelstellingen

- Type 6 - Îlot de vieillissement  
Type 6 - Verouderingseiland
- Type 7a - Îlot de sénescence  
Type 7a - Set-Aside
- ▨ Type 7b - Réserve forestière intégrale  
Type 7b - Integraal bosreservaat
- Autres types  
d'objectifs de gestion  
Andere types  
van beheerdoelstellingen
- Réserve naturelle  
Natuurreservaat

Réalisé avec / Verwezenlijkt door middel van Brussels UrbIS ©  
Distribution / Verdeling & Copyright CIRB-CIBG  
Fond de plan / Achtergrond : © IGN-NGI







## Typologie van de beheerdoelstellingen

-  Type 1a - Beukenkathedraal
-  Type 1b - Eikenkathedraal
-  Type 2 - Ongelijkvormig beukenbos
-  Type 3 - Beukenbos in omvorming naar gemengd bos
-  Type 4 - Valleibos en eikenmengbos
-  Type 5 - Naaldhoutbos
-  Type 6 - Verouderingseiland
-  Type 7a - Set-Aside
-  Type 7b - Integraal bosreservaat
-  Type 8 - Bosrand
-  Types 7b en 8 - Bosrand in integraal bosreservaat
-  Grasland of open plek
-  Andere
-  Water
-  Gericht bosreservaat
-  Natuurreservaat
-  Archeologisch reservaat



Réalisé avec / Verwezenlijkt door middel van Brussels UrbIS ©  
 Distribution / Verdeling & Copyright CIRB-CIBG  
 Fond de plan / Achtergrond : © IGN-NGI



















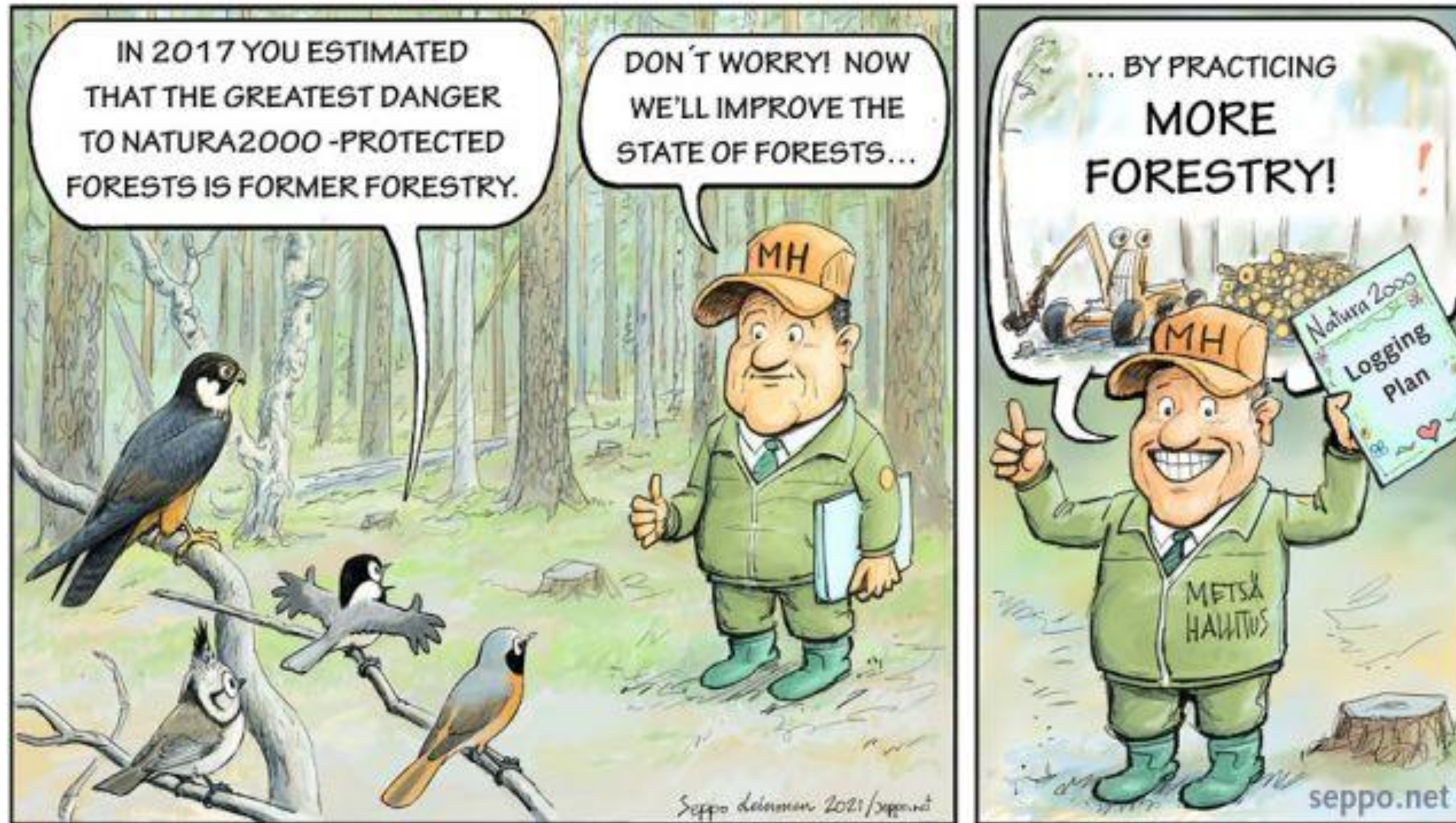






# HOMEOPATHY in FINNISH FORESTRY!

*"The same thing that caused the problem can also cure it!"*



Cartoon: Seppo Leinonen, [www.seppo.net](http://www.seppo.net)

